

# MEMORIA DE CALIDADES

Promotor: MUNDOCASA INMOBILIARIA. los planos y programas de vivienda aqui mostrados pertenecen al proyecto básico elaborado por los arquitectos AQUILINO MEIZOSO CARBALLO y NAHUM MEIZOSO PREGO. La promoción se encuentra en fase de proyecto, por lo que la documentación e información contenida en los folletos y planos están sujetos a posibles modificaciones derivadas de la construcción, u otras que fueran impuestas por alguna autoridad competente, o por exigencias técnicas o jurídicas, al amparo de lo recogido en el art. 20 de la ley 8/2012 de vivienda de Galicia. Toda representación de mobiliario, incluso los de cocina y lavandería-tendedero, tienen un carácter meramente figurativo, al objeto de representar mejor la distribución y espacios de la vivienda. Toda la documentación adicional sobre la promoción, conforme a las exigencias de la ley de vivienda de Galicia, se encuentra a disposición de los interesados en la oficina de atención comercial. Inmobiliaria Mundocasa Calle Doctor Iglesias Parga 3-4 Ferrol (A Coruña)

## ESTRUCTURA

Cimentación, contención y estructura de hormigón armado según normativa vigente EHE-08

## FACHADAS

Cerramiento principal de fachada ventilada compuesto por muro soporte, aislamiento exterior y capa de revestimiento exterior de aluminio, formada por estructura de montantes verticales fijadas mecánicamente al soporte. Trasdoso interior con aislamiento acústico y enlucido de yeso.

Cerramiento de terrazas mediante barandillas de vidrio de seguridad con sistema de sujeción metálica, según diseño de fachada.

## FALSOS TECHOS

Falso techo de placa de cartón-yeso en vestíbulos, distribuidores, baños y cocinas según diseño de proyecto. Falso techo de aluminio en terrazas.

## TABIQUES

Tabiquería interior de vivienda de fábrica de ladrillo hueco doble, con revestimiento formado por guarnecido y enlucido de yeso, en ambas caras.

Separación entre viviendas formada por doble fábrica de ladrillo hueco doble, con cámara de aislamiento intermedia y revestimiento con guarnecido y enlucido de yeso, en ambas caras.

Separación entre viviendas y zonas comunes formada por fábrica de medio pie de ladrillo cerámico y trasdoso interior con tabique hueco doble y revestimiento de guarnecido y enlucido de yeso en ambas caras.

## CUBIERTAS

Cubiertas inclinadas de PVC color gris claro. Cubiertas transitables con acabado en pavimento de gres porcelánico flotante antideslizante. Terrazas de patio interior en pavimento de gres porcelánico antideslizante.

## PARAMENTOS HORIZONTALES Y VERTICALES

Pavimento general de la vivienda con gres porcelánico o laminado AC4.

Paramentos verticales de la vivienda con pintura plástica lisa en tonos claros.

Paramentos horizontales de la vivienda con pintura plástica color blanco en todas las estancias.

Baño principal y secundarios: paramentos verticales y horizontales en baños con gres porcelánico.

Cocina: pavimento general de la vivienda con gres porcelánico. Paramentos horizontales en cocina y mobiliario de cocina según diseño.

Casas Profiltek, Azuvi, Ceramiche Ragno, Profiltek.

## COCINAS

Cocina amueblada con muebles altos y bajos de gran calidad y encimera Compac, con acabados a elegir de la casa MOBALCO. Griferías GROHE.

## CARPINTERIA

Exterior

Carpintería de aluminio monoblock anodizado con rotura de puente térmico COR-70 y acristalamiento doble con cámara de aire, con vidrio de seguridad en huecos que lo precisen, con sistemas de apertura corredera y abatible-oscilobatiente en las estancias de cocinas, salones y dormitorios según diseño de proyecto.

Persianas enrollables con lamas de aluminio con aislamiento térmico interior de espuma de poliuretano, lacadas en el mismo color de la carpintería, con accionamiento motorizado. Los cajones serán de PVC con tapas registrables y aislamiento interior. Todas las ventanas dispondrán de persianas salvo los salones. Sistema de microventilación integrada en la maneta de la ventana.

Interior

Puerta blindada en acceso a vivienda, 45 mm de espesor, hojas lisas, lacada en blanco, herrajes de seguridad cromados, tirador exterior y mirilla óptica. Puertas de paso normalizadas, de altura estándar, hojas semimacizas de 35mm de espesor con entrecalles horizontales, acabado lacado en blanco, cerco y tapajuntas del mismo material, con tres pernos y manivela cromada, con condensa en dormitorio principal y baños, y sistema de desbloqueo desde el exterior. Puertas de paso vidrieras con vidrio de seguridad 3+3 en salón y cocina.

Armarios modulares con hojas abatibles o correderas, acabados igual que las puertas, con revestimiento interior melamina acabado texturizado con balda maletero, barra de colgar y una cajonera por armario. Herrajes cromados y tirador de bola.

Sanitarios

Aparatos sanitarios del grupo Porcelanosa. Griferías Grohe.

## ELECTRICIDAD

Instalación eléctrica de acuerdo con Reglamento Electrotécnico de Baja Tensión.

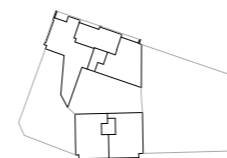
Mecanismos eléctricos de gama alta primera calidad. marca Simon 82 o similar. Instalaciones de Telecomunicaciones en vivienda (telefonía básica, telecomunicación por cable y red digital de servicios integrados) con tomas en salón, dormitorios y cocina. Video portero. Aplique de superficie, toma eléctrica y de antena TV en terraza y salón.

## ZONAS COMUNES

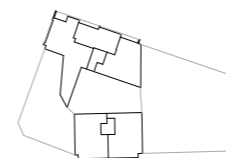
Solado de gres porcelánico. Barandillas de vidrio laminar de seguridad. Revestimientos de pintura y madera maciza.

## CALEFACCION

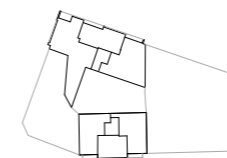
Sistema de calefacción por suelo radiante con control individualizado en cada estancia. Generación de calor mediante un sistema de múltiples bombas de calor centralizadas de alta eficiencia.



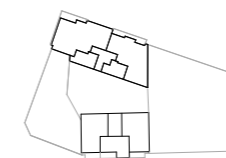
01



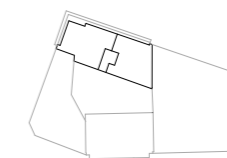
02



03



04



Bc

Residencial GANDARA ODEON

